

# PORTAL 1. ÁTICO D

Residencial



1ª FASE

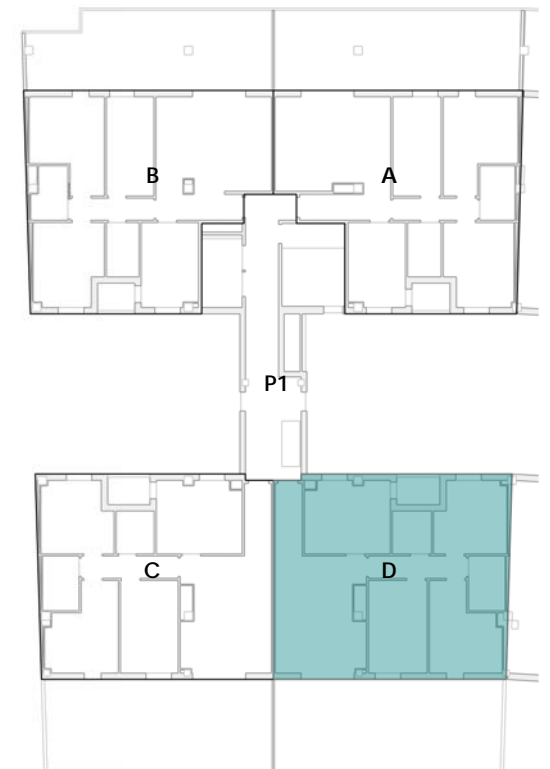


## SUPERFICIES ÚTILES

SC	26.80 m <sup>2</sup>
K	13.65 m <sup>2</sup>
Distr	4.85 m <sup>2</sup>
B1	4.45 m <sup>2</sup>
B2	3.70 m <sup>2</sup>
D1	12.20 m <sup>2</sup>
D2	12.00 m <sup>2</sup>
D3	11.00 m <sup>2</sup>
Lavadero*	1.30 m <sup>2</sup>
<b>Total</b>	<b>90.00 m<sup>2</sup></b>

\*Las superficies exteriores (terracea y lavadero) se contabilizan al 50% a efectos de computabilidad.

Las superficies que aparecen en este plano son aproximadas, así como la ubicación de los aparatos sanitarios, y acabados en general, careciendo de valor contractual, siendo meramente informativo y pudiendo sufrir alguna alteración por decisión de la Dirección de obra, circunstancia que conoce y aprueba el comprador.



Promueve y Construye



Proyecto

